

# 第6編 ログイン/ログアウト

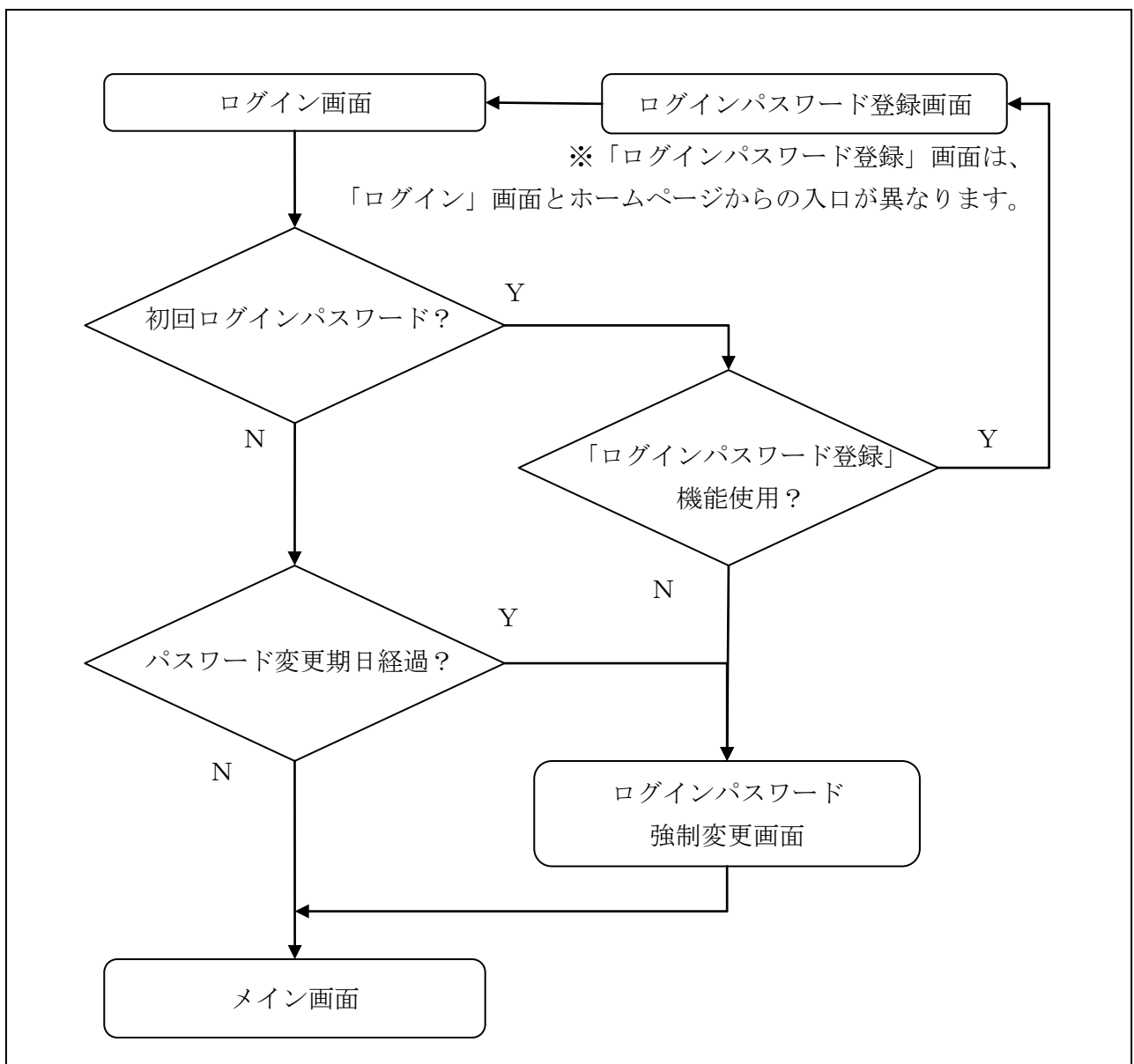
本編では、ログイン/ログアウトの手順について説明します。

## 1章 ログイン

### (1) 概要

取引開始時に、契約者ID（利用者番号）とログインパスワードを使用してログインを行います。

### (2) 画面遷移



(3) 操作説明

ログイン画面

The screenshot shows a login page titled 'ログイン'. At the top right is a link 'このページのご利用ガイド'. Below the title, there is a message: 'インターネットバンキングにログインします。' followed by instructions: '契約者ID(利用者番号)、ログインパスワードを入力し、「ログイン」ボタンを押してください。' and a button 'お気に入り登録'. The main form area has a header 'ログイン' and two input fields: '契約者ID(利用者番号)' and 'ログインパスワード'. The password field has a link 'ソフトウェアキーボード入力 (使用方法)'. Below the fields is a 'ログイン' button and a '閉じる' button. At the bottom, there are three red boxes with arrows pointing to them, labeled 1, 2, and 3. Box 1 points to the ID input field. Box 2 points to the password input field. Box 3 points to the 'ログイン' button. Below the form, there are three red notices: 1. '英字は大文字と小文字を区別しますので、ご注意ください。' 2. 'ブラウザの「戻る」「進む」ボタンは使用しないでください。' 3. 'ご利用のOSおよびブラウザや文字の大きさによっては、画面のレイアウトが若干崩れる場合がありますが、お取引口には影響ありません。' Below these is a note: '「お気に入り登録」ボタンはInternet Explorerのみに対応しております。' At the very bottom, there are three links: 'ワンタイムパスワードのご案内', 'ワンタイムパスワードの利用登録はこちら', and 'ワンタイムパスワードの利用停止はこちら'.

| 手順 | 項目               | 操作内容／項目説明  |
|----|------------------|--|
| ①  | 契約者ID<br>(利用者番号) | 契約者ID (利用者番号) を入力します。<br>【留意点】<br>・英字は大文字と小文字を区別<br>・お客様カードをお持ちでないお客様：半角英数字 (6桁～12桁)<br>・お客様カードをお持ちのお客様：半角数字 (11桁) |
| ②  | ログイン<br>パスワード    | ログインパスワードを入力します。<br>※ソフトウェアキーボードからの入力推奨<br>【留意点】<br>・半角英数字 (6桁～12桁)<br>・英字は大文字と小文字を区別                              |
| ③  | ログイン             | クリックします。<br>「メイン」画面に遷移します。   |
| —  | 閉じる              | 画面を閉じる場合、クリックします。  |

(次ページへ続く)

(前ページからの続き)

| 手順 | 項目                  | 操作内容／項目説明  |
|----|---------------------|--|
| -  | お気に入り登録             | ブラウザの「お気に入り」に当該ページを登録する場合、クリックします。   |
| -  | ワンタイムパスワードのご案内      | ワンタイムパスワードのご案内を表示する場合、クリックします。   |
| -  | ワンタイムパスワードの利用登録はこちら | ワンタイムパスワードを利用する場合、こちらから利用登録を行います。<br>詳細は「第7編1章 ワンタイムパスワード利用登録」を参照ください。         |
| -  | ワンタイムパスワードの利用停止はこちら | ワンタイムパスワードの利用を停止する場合、こちらから利用停止を行います。<br>詳細は「第7編3章 利用登録ワンタイムパスワードの利用停止」を参照ください。 |

#### 【留意事項】

##### ■ログインパスワードについて

「お客様カード」を使用する利用者で、平成22年7月以前に設定した4桁以上6桁未満のログインパスワードを、現在も変更せず使用している場合、そのままご利用いただけますが、次にログインパスワードを変更する場合は、6桁以上が必須となります。

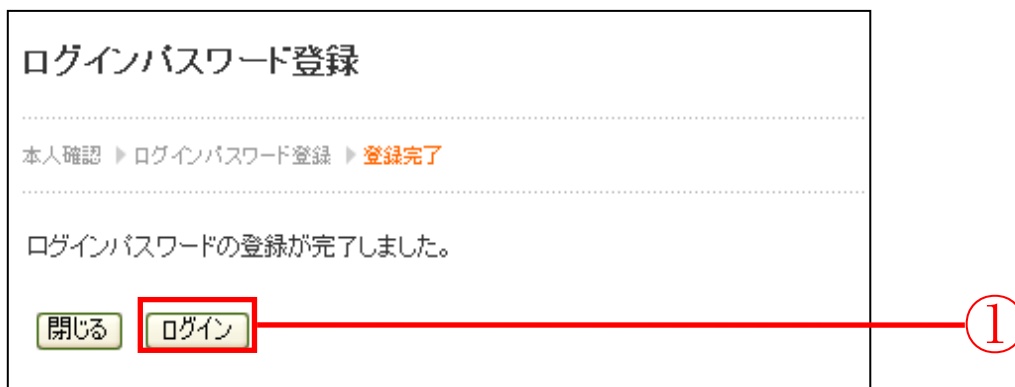
##### ■ワンタイムパスワードについて

ワンタイムパスワード利用金庫のみ、ワンタイムパスワード関連のURLリンクが表示されます。

「ログインパスワード強制変更」画面

| 手順 | 項目                      | 操作内容／項目説明  |
|----|-------------------------|--|
| ①  | 変更後<br>ログインパスワード        | 新しいログインパスワードを入力します。<br>【留意点】<br>・半角英数字（6桁～12桁）<br>※数字と英字をそれぞれ1文字以上<br>・英字は大文字と小文字を区別<br>・ソフトウェアキーボードからの入力推奨<br>・現在のログインパスワードと異なる内容を入力<br>・契約者ID（利用者番号）と異なる内容を入力<br>・モバイルと異なるログインパスワードを入力 |
| ②  | 変更後<br>ログインパスワード<br>再入力 | 確認のため、もう一度同じログインパスワードを入力します。   |
| ③  | 変更                      | 入力内容を確認のうえ、よろしければ、クリックします。<br>「登録完了」画面に遷移します。  |

「登録完了」画面



■ ログインパスワードの登録が完了しました。

| 手順 | 項目   | 操作内容／項目説明                   |
|----|------|-----------------------------|
| ①  | ログイン | クリックします。<br>「ログイン」画面に遷移します。 |
| -  | 閉じる  | ブラウザを閉じる場合、クリックします。         |