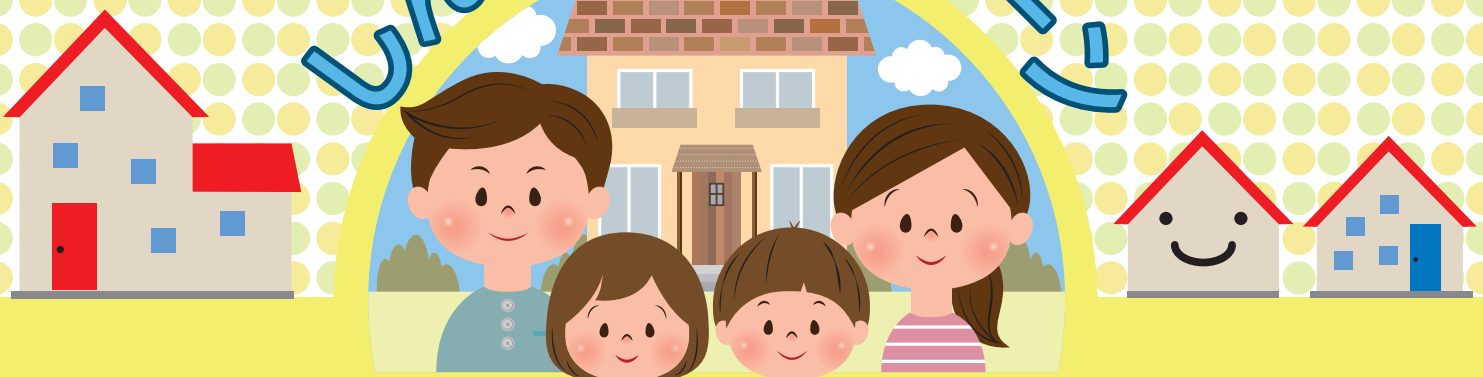


# しんきん住宅ローン



## 特別金利キャンペーン

キャンペーン期間 / 2018年9月3日(月)～2020年3月31日(火)

※2020年3月31日までの受付とし、2020年9月30日までに実行する案件を対象とします。

### 変動金利

年 **0.80%**

#### 【変動金利】

・お借入後の利率は当金庫所定の基準金利の変更に伴い、その変更幅と同じだけ引下げ、または引き上げられます。(基準金利は、年2回見直します。)

#### 【固定金利選択型】

・当初5年または当初10年の固定金利期間からお選びいただけます。(固定金利期間中、お借入利率は変動いたしません。)  
・固定金利期間終了時に、当金庫の店頭表示金利の「変動金利」または「固定金利」から選択いただけます。特にお申し出がない場合は、自動的に変動金利となります。

### 固定金利選択型

当初5年固定

年 **0.80%**

当初10年固定

年 **1.20%**

### しんきん住宅ローン特別金利適用条件

以下の適用条件をすべて満たされるお客様を対象とさせていただきます。

- ① (一社)しんきん保証基金の保証が受けられる方
- ② (一社)しんきん保証基金のカードローンを新規契約または極度増額が可能な方
- ③ 電気・ガス・水道・NHK・電話料金(携帯電話を含む)、税金(固定資産税等)のうち2種類以上の口座振替契約をいただける方

#### 【ご注意事項】

- ・金利情勢の変化などによりキャンペーンを変更・中止させていただく場合がございます。
- ・実際にお借入いただく日の金利が適用されますので、お申込時の金利と異なる場合がございます。
- ・審査の結果、ご希望に添えない場合がございます。
- ・当金庫でお借入中の住宅ローンのお借換えには、ご利用いただけません。(他金融機関からのお借換えにはご利用いただけます。)

- ・表記金利は、一般団体信用生命保険料込みの利率です。(保険料は当金庫が負担します。)
- ・(一社)しんきん保証基金の保証となりますので、原則、保証人は必要ありません。(別途、保証料をお支払いいただきます。)
- ・取引状況等によって、表記の利率と実際のお借入利率が異なる場合があります。
- ・「特別金利適用条件」「ご注意事項」のほか、裏面の商品概要をご確認ください。

### 暮らしに役立つ各種ローンをラインナップ

無担保住宅ローン

変動金利 年 1.53%～

自動車ローン

固定金利 年 1.74%～

教育ローン

変動金利 年 1.53%～

駅前相談プラザ・山田相談プラザ 休日相談営業を実施中!!

詳しくは、当金庫のホームページをご覧ください。



# 「しんきん住宅ローン」商品概要

2018年9月3日 現在

ご利用いただける方	<ul style="list-style-type: none"> <li>・ 満20歳以上満70歳未満で最終返済時年齢が満80歳以下の方</li> <li>・ 会社員、公務員の場合は勤続年数1年以上、法人役員の場合は勤続年数3年以上、自営業の場合は営業年数3年以上の方</li> <li>・ 安定継続した収入があり、かつ申込人本人の前年年収が100万円以上の方</li> <li>・ (一社) しんきん保証基金の保証を受けられる方</li> <li>・ 団体信用生命保険に加入できる方(保険料は当金庫が支払います)</li> <li>・ 当金庫の営業区域内に住所または居住を有する方、もしくは、当金庫の営業区域内に勤務されている方</li> </ul>
お 使 い み ち	<ul style="list-style-type: none"> <li>・ 一戸建(新築・中古)購入資金、一戸建の新築資金、マンション(新築・中古)購入資金、増改築、リフォーム資金</li> <li>・ 土地のみ購入、中古の土地付住宅(一戸建)購入資金</li> <li>・ 借地上の新築・増改築・購入、他行住宅ローン等の借り換え、付帯費用(登記費用他)</li> </ul>
ご 融 資 金 額	<ul style="list-style-type: none"> <li>・ 50万円以上8,000万円以内(借地上の建物の場合は3,000万円以内)</li> </ul>
ご 利 用 期 間	<ul style="list-style-type: none"> <li>・ 一戸建(新築・中古購入、新築、増改築、リフォーム)1年以上35年以内</li> <li>・ 借地上の建物 1年以上30年以内</li> </ul>
ご 融 資 利 率	<ul style="list-style-type: none"> <li>・ 当金庫所定利率(金融情勢の変化等により金利を見直す場合があります。)</li> </ul> <p><b>【固定金利選択型】</b>          固定金利選択期間を5年・10年の2種類とし、いずれかを選択する方式とします。固定金利選択期間中は融資利率の変動は行いません。また、固定期間終了後は、その時点における店頭表示金利での「変動金利」「固定金利」からの金利選択を可能とします。その場合、固定期間終了時点の融資利率を適用します。ただし、債務者からの申し出がない場合は自動的に「変動金利」扱いに変更します。</p> <p><b>【変動金利】</b>          全期間変動金利とします。お借入後の利率は当金庫所定の基準金利の変更に伴い、その変更幅と同じだけ引き下げ、または引き上げられます。見直し時期は毎年4月1日と10月1日(休日の場合は翌営業日)を基準日として年2回行います。見直し後の新利率は毎年5月および11月の約定返済日の翌日から適用いたします。</p>
ご 返 済 方 法	<ul style="list-style-type: none"> <li>・ 元利均等返済、元金均等返済(ボーナス併用可-併用の場合貸付金額の50%以内)</li> </ul>
保 証 人 ・ 担 保	<ul style="list-style-type: none"> <li>・ (一社) しんきん保証基金の保証となりますので原則として保証人は必要ありません。</li> <li>・ 年収合算者および担保提供者は連帯保証人もしくは連帯債務者となります。</li> <li>・ 担保は不動産(土地、建物)に対して、当金庫が原則第1順位の抵当権を設定させていただきます。</li> <li>・ 登記費用および火災保険料はお客様のご負担となります。</li> </ul>
保 証 料	<ul style="list-style-type: none"> <li>・ ご融資期間・ご融資金額並びにご融資の対象となる土地と建物の評価に応じた(一社) しんきん保証基金所定の一括払保証料をお支払いいただきます。</li> </ul> <p><b>【保証料例】</b> 住宅プランB(ご融資金額がご融資の対象となる土地・建物の評価額の90%以内となる場合)          1,000万円、35年、元利均等返済の場合 206,000円</p>
手 数 料 等	<ul style="list-style-type: none"> <li>・ 住宅ローンご融資に伴い、下記取扱手数料をお支払いいただきます。</li> <li>住宅ローン新規取扱手数料 1,000万円以下：54,000円、1,000万円超：108,000円</li> </ul>
団 体 信 用 生 命 保 険	<ul style="list-style-type: none"> <li>・ 一般団体信用生命保険料は金利に含まれています。</li> <li>・ 団体信用生命保険に3大疾病特約および就業不能特約を追加することができます。</li> <li>① 3大疾病団体信用生命保険加入の場合 金利に0.20%上乘せ</li> <li>② 就業不能団体信用生命保険加入の場合 金利に0.30%上乘せ</li> </ul>

**お気軽に宮古信金の本支店または電話相談窓口(0193-62-2400)までお問合せください。**

本 店	駅 前 支 店	みやしん駅前相談プラザ (駅前支店2階)	田 老 支 店 (仮設事務所)
電話 0193-62-1021	電話 0193-62-5634	電話 0193-62-5633	電話 0193-87-2555
9:00~15:00(平日)	9:00~15:00(平日)	9:00~19:00(月曜日) 9:00~17:00(火曜日~金曜日) 10:00~15:00(毎月第3日曜日)	9:00~14:00 ※ 田老支店は、相談業務のみの営業となります。
山 田 支 店 みやしん山田相談プラザ	千 徳 支 店	大 渡 支 店	電 話 相 談 窓 口 (総合支援部)
電話 0193-82-2455	電話 0193-63-1311	電話 0193-22-1405	電話 0193-62-2400
9:00~17:00(平日) 9:00~16:00(毎月第2日曜日)	9:00~15:00(平日)	9:00~15:00(平日)	9:00~17:00(平日)

