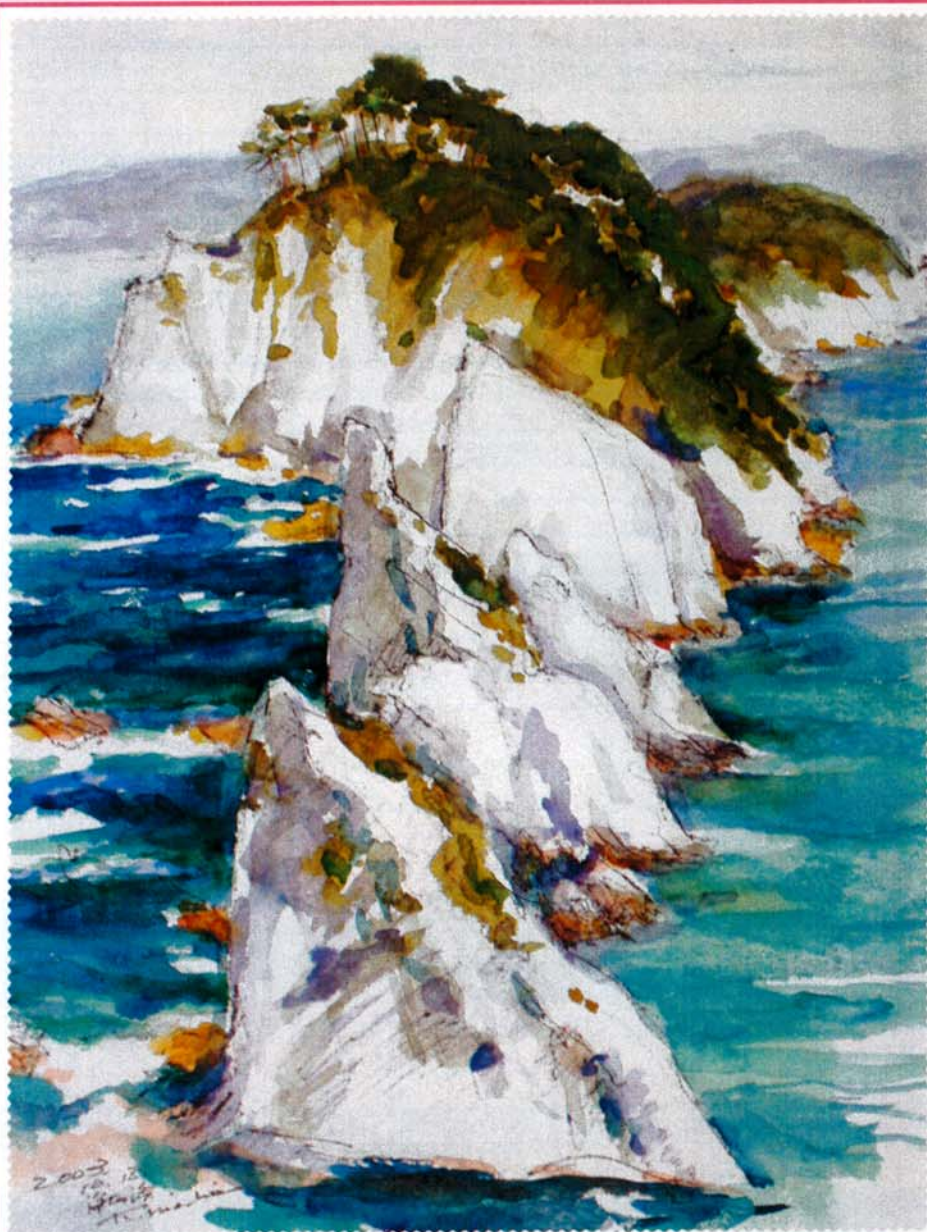


# 宮古信用金庫の現況

平成20年4月1日～平成20年9月30日



Report 2008



いつもふれあい

宮古信用金庫

平成20年11月作成  
Face to Face

## 預金・貸出金の状況

	(単位：百万円)	<参考>	
	平成20年9月末	平成20年3月末	平成19年9月末
預金	63,911	62,168	63,988
貸出金	31,018	33,537	31,283

## 貸出金の内訳

	(単位：百万円)	<参考>	
	平成20年9月末	平成20年3月末	平成19年9月末
製造業	3,903	3,661	3,759
農業	4	4	4
林業	31	26	51
漁業	421	449	465
鉱業	178	186	273
建設業	3,523	3,793	3,509
運輸業	743	763	762
卸売業・小売業	3,323	3,538	3,636
金融・保険業	1,085	1,180	1,248
不動産業	1,917	1,918	1,722
サービス業	4,569	4,759	4,842
小計	19,699	20,282	20,274
地方公共団体	3,573	5,377	3,026
個人(住宅、消費、納税資金等)	7,746	7,878	7,983
合計	31,018	33,537	31,283

## 有価証券の時価情報

	(単位：百万円)				<参考>				(単位：百万円)			
	平成20年9月末				平成20年3月末				平成19年9月末			
	時価	評価差額	うち益	うち損	時価	評価差額	うち益	うち損	時価	評価差額	うち益	うち損
其他有価証券	11,543	387	234	621	10,556	139	270	409	11,105	57	366	308
株式	943	0	205	205	1,063	81	223	141	1,421	200	317	117
債券	7,542	116	16	132	6,351	37	40	78	6,436	42	28	70
その他	3,056	270	12	282	3,141	184	6	190	3,247	100	19	120

- (注) 1. 平成20年9月末の「評価差額」および「含み損益」は、平成20年9月末時点の帳簿価額(償却原価法適用前、減損処理前)と時価との差額を計上しております。
2. 有価証券のほか、譲渡性預け金、コマースナル・ペーパー、および貸付信託受益権も含めております。
3. なお、満期保有目的の債券、子会社・関連会社株式に係る含み損益は以下のとおりであります。

	(単位：百万円)				<参考>				(単位：百万円)			
	平成20年9月末				平成20年3月末				平成19年9月末			
	帳簿価額	含み損益	うち益	うち損	帳簿価額	含み損益	うち益	うち損	帳簿価額	含み損益	うち益	うち損
満期保有目的の債券	150	-	-	-	50	-	-	-	50	-	-	-
子会社・関連会社株式	10	-	-	-	10	-	-	-	10	-	-	-

## 金融再生法ベースの債務者区分による開示（単体）

9月期は、9月末残高による自己査定結果を計上しております。

（単位：百万円） <参考>

（単位：百万円）

	平成20年9月期	平成20年3月期	平成19年9月期
破産更生債権およびこれらに準ずる債権	1,434 ( 4.6% )	1,226 ( 3.6% )	1,284 ( 4.0% )
危険債権	2,947 ( 9.4% )	2,963 ( 8.7% )	3,100 ( 9.8% )
要管理債権	140 ( 0.4% )	147 ( 0.4% )	150 ( 0.5% )
正常債権	26,874 ( 85.6% )	29,610 ( 87.2% )	27,212 ( 85.7% )
合計額	31,397 ( 100.0% )	33,948 ( 100.0% )	31,749 ( 100.0% )

- (注) 1. 「破産更生債権およびこれらに準ずる債権」とは、破産、会社更生、再生手続等の事由により経営破綻に陥っている債務者に対する債権およびこれらに準ずる債権（以下、破産更生債権等という）です。
2. 「危険債権」とは、債務者が経営破綻の状態には至っていないが、財政状態および経営成績が悪化し、契約に従った債権の元本の回収および利息の受取りができない可能性の高い債権です。
3. 「要管理債権」とは、「3カ月以上延滞債権」および「貸出条件緩和債権」に該当する貸出金をいいます。
4. 「正常債権」とは、債務者の財政状態および経営成績に特に問題がない債権であり、「破産更生債権等」、「危険債権」、「要管理債権」以外の債権をいいます。
5. 「正常債権」には地方公共団体への貸出金を含んでおります。

### 保全状況

（単位：百万円） <参考>

（単位：百万円）

	平成20年9月期	平成20年3月期	平成19年9月期
金融再生法上の不良債権 (A)	4,522	4,337	4,536
破産更生債権等	1,434	1,226	1,284
危険債権	2,947	2,963	3,100
要管理債権	140	147	150
保全額 (B)	4,191	4,166	4,413
貸倒引当金 (C)	1,296	1,478	1,685
担保・保証等 (D)	2,895	2,687	2,728
保全率(B)/(A) (%)	92.68%	96.06%	97.28%
担保・保証等控除後債権に対する引当率 (C)/((A)-(D)) (%)	79.66%	89.58%	93.19%

(注) 貸倒引当金は個別貸倒引当金および要管理債権に対して計上している一般貸倒引当金の合計額です。

## 単体自己資本比率等（国内基準）

（単位：百万円） <参考>

（単位：百万円）

	平成20年9月期	平成20年3月期	平成19年9月期
自己資本比率	8.87%	9.98%	10.40%
自己資本の額	2,555	2,835	3,222
基本的項目比率	8.25%	9.35%	9.77%
基本的項目の額	2,375	2,658	3,029
総所要自己資本額	1,151	1,136	1,239
リスクアセット	28,780	28,407	30,985

## 営業地区一覽

【岩手県】宮古市・釜石市・山田町・岩泉町  
大槌町・川井村・田野畑村・普代村

### 店舗一覽およびATM取扱時間

店舗名	所在地	電話番号	平日	土曜日	日曜・祝日
本店	宮古市向町2 - 46	0193-62-1021	8:30 ~ 20:00	8:45 ~ 17:00	9:00 ~ 17:00
鍬ヶ崎支店	宮古市鍬ヶ崎上町8 - 13	0193-62-6744	8:45 ~ 20:00		
駅前支店	宮古市末広町7 - 26	0193-62-5634	8:00 ~ 21:00		
田老支店	宮古市田老字川向63 - 1	0193-87-2555	8:45 ~ 20:00		
山田支店	山田町中央町5 - 4	0193-82-2455	8:45 ~ 20:00		
河南支店	宮古市磯鶏一丁目4 - 5	0193-63-5577	8:45 ~ 21:00		
千徳支店	宮古市太田一丁目3 - 3	0193-63-1311	8:45 ~ 21:00		
みなみ支店	宮古市南町13 - 10	0193-63-8282	8:45 ~ 21:00		
大渡支店	釜石市大渡町一丁目1 - 4	0193-22-1405	8:45 ~ 20:00		

### 店舗外自動機コーナー(共同含む)

西町出張所	/	8:45 ~ 20:00	8:45 ~ 17:00	9:00 ~ 17:00
佐原出張所		9:00 ~ 18:00	9:00 ~ 14:00	
宮古市役所出張所		9:30 ~ 18:00	9:30 ~ 17:00	
宮古サービスセンター出張所(県立宮古病院内)		9:00 ~ 18:00	9:00 ~ 17:00	
宮古山口病院出張所		9:00 ~ 20:00		9:00 ~ 17:00
マース出張所(宮古湾温泉マース内)		10:00 ~ 18:00	10:00 ~ 17:00	10:00 ~ 17:00
宮古市魚菜市場出張所		10:00 ~ 21:00		
マリンコープドラ出張所		8:45 ~ 19:00	9:00 ~ 17:00	9:00 ~ 17:00
中妻出張所(釜石)				

**しんきんゼロネット**で全国信金の自動機取引、手数料無料！

(ただし、一部時間帯、土曜・日曜・休日等については有料となります。)

全営業店において **相談業務 時間延長**実施中です。

**相談業務受付時間 午後 5:00 まで**

(住宅ローン、目的別ローンなど各種ローンの相談業務を行っております。どうぞご利用ください。)

## 信用金庫経営力強化制度

信用金庫と信金中金は強固なネットワークで結ばれ、地域金融に貢献しております

